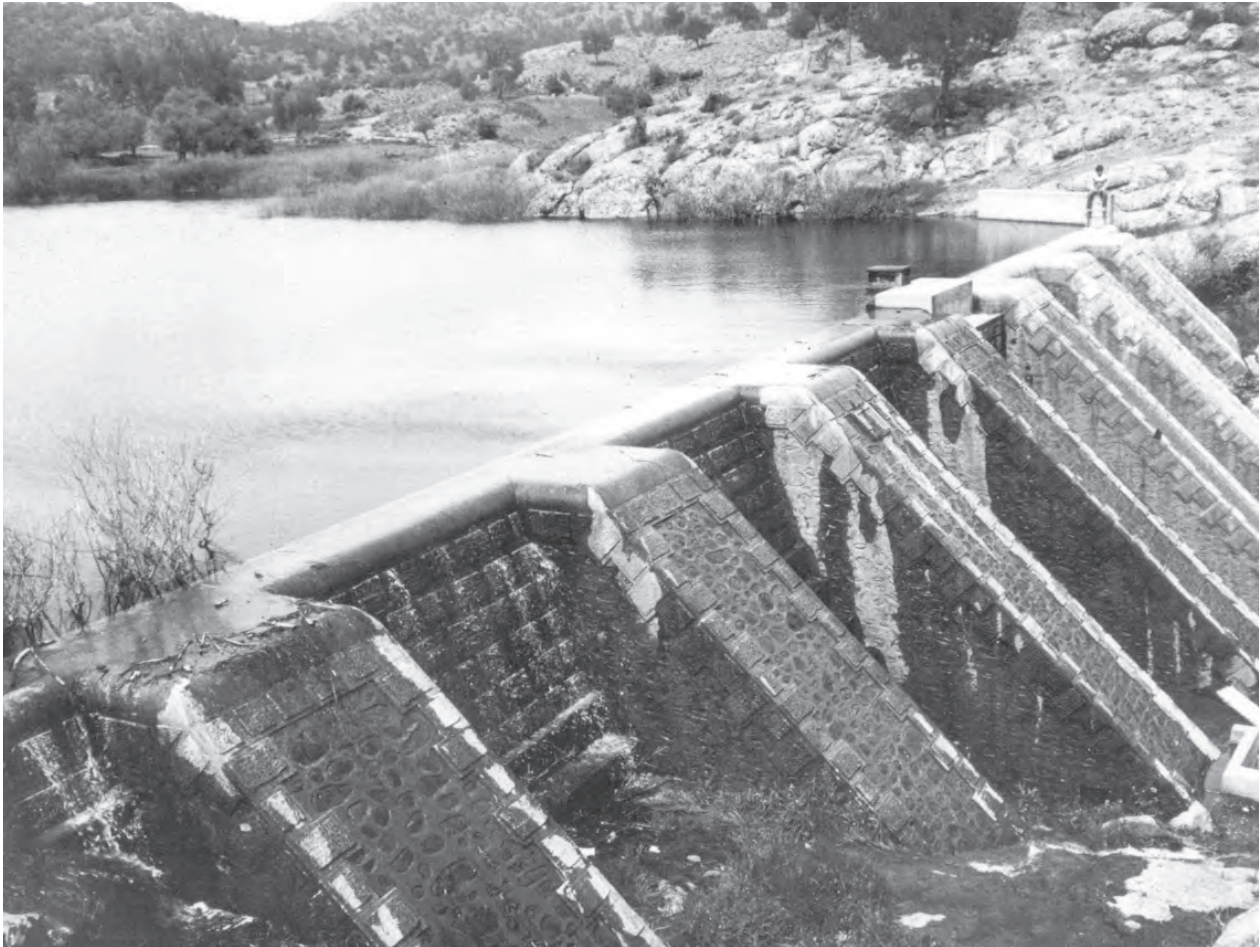


Φράγμα Λυθροδόντα (Κάτω)

32.000 m³



Κατηγορία: μικρό φράγμα

Σκοπός: άρδευση

Ανάχωμα:

Ποταμός: Κουτσός (Γιαλιάς)

Επιφάνεια Λίμνης: 15.000m²

Ύψος: 11m

Έτος Λειτουργίας: 1945

Λεκάνη Απορροής: 8,70km²

Μήκος: 42m

Όγκος: 3.000m³

Τύπος: βαρύτητας

Υπερχειλιστής:

Μήκος: 34m

Παροχετευτικότητα: 70m³/s

Μελέτη: *Τμήμα Ανατύξεως Υδάτων* Κατασκευαστής: *Τμήμα Ανατύξεως Υδάτων*

