

Σχέδιο το οποίο δείχνει την περιοχή υδατοπρομήθειας του χωριού Πολύτυπος..... περικλειόμενη με μπλε χρώμα ως έχει καθοριστεί από τον Επαρχόν Λευκωσίας..... και Διευθυντή του Τμήματος Αναπτύξεως Υδάτων σύμφωνα με το άρθρο 9(3)(γ) του Περί Ρυθμίσεως Οδών και Οικοδομών Νόμου Κεφ. 96, ως τροποποιήθηκε με το άρθρο 2(γ) του Νόμου 13/74.

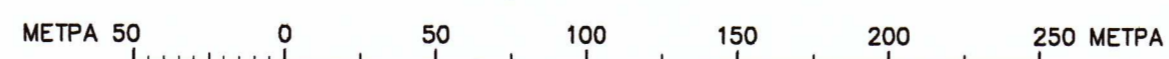
ΕΠΙΧΡΟΝΟΣ ΔΕΥΚΩΣΙΑΣ
ΕΠΑΡΧΟΝ ΛΕΥΚΩΣΙΑΣ
ΕΠΙΧΡΟΝΟΣ ΚΑΖΑ ΑΝΤΙΣΤΡΟΦΗΣ

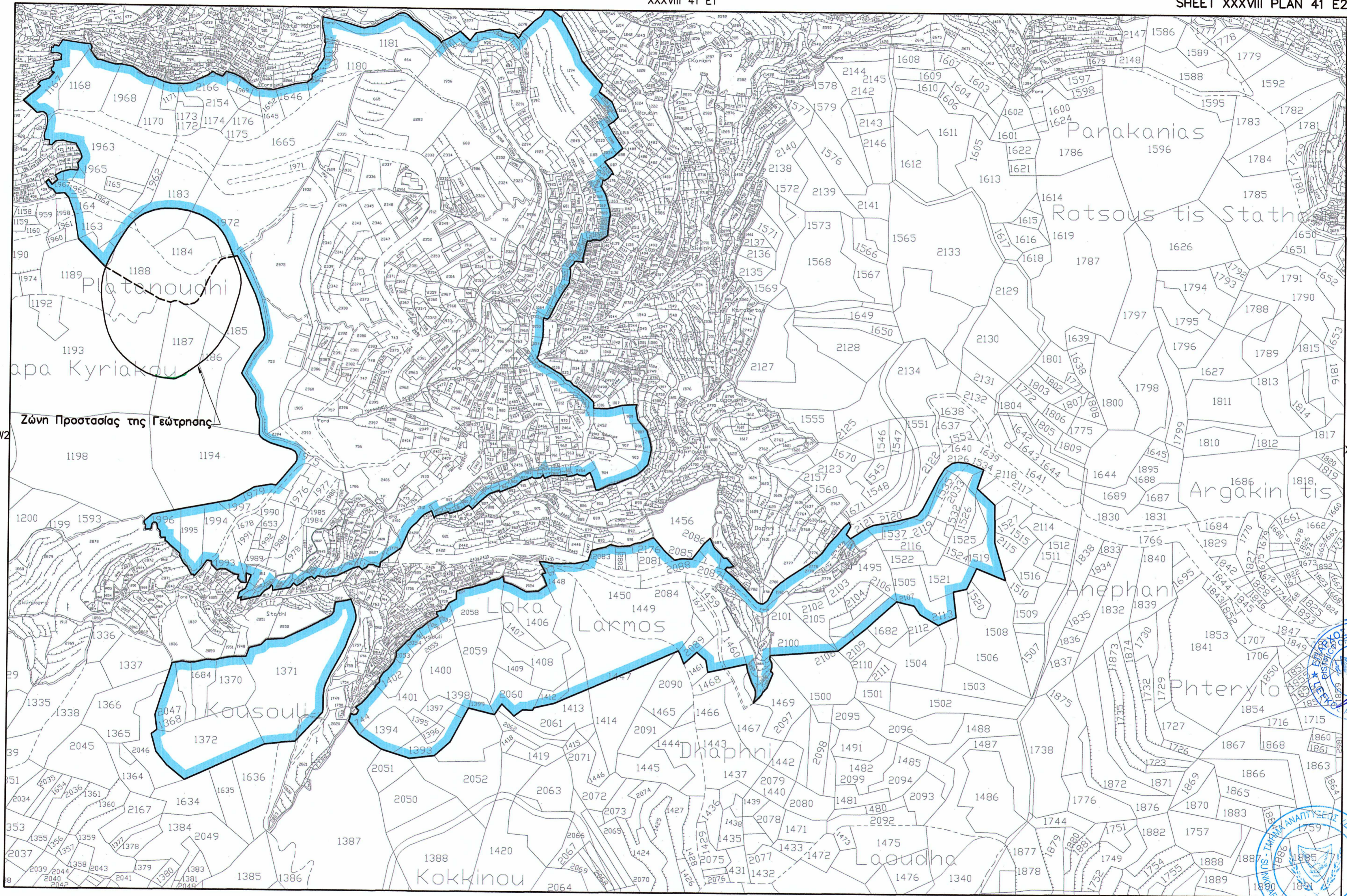
Διευθυντής Τμήματος Αναπτύξεως Υδάτων

Ημερομηνία: 8.1.2010

XXXVIII 41 W1

XXXVIII 42 W1





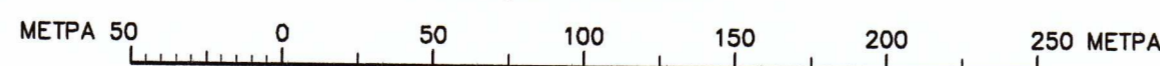
XXXVIII 41 W2

XXXVIII 42 W2

XXXVIII 49 E1

ΦΥΛΛΟ 2 ΑΠΟ 2

Κλίμακα 1:2500



ΠΟΛΥΣΤΥΠΟΣ – ΟΡΙΟ ΥΔΑΤΟΠΡΟΜΗΘΕΙΑΣ

