

ΘΕΣΗ ΤΟΥ ΥΔΡΟΦΟΡΕΑ ΑΚΡΩΤΗΡΙΟΥ



ΔΟΡΥΦΟΡΙΚΗ ΕΙΚΟΝΑ ΠΕΡΙΟΧΗΣ



ΚΑΤΑ ΜΗΚΟΣ ΤΟΜΗ ΥΔΡΟΦΟΡΕΑ

Αδιαπέρατος
πυθμένας:
πετρώματα
σηματισμού
Πάχνας και
λίγα στρώματα
ψαμμιτών

ΓΕΩΜΕΤΡΙΚΗ ΑΝΑΛΥΣΗ ΥΔΡΟΦΟΡΕΑ



ΟΛΙΚΟΣ ΟΓΚΟΣ
ΥΔΡΟΦΟΡΕΑ

||

ΟΓΚΟΣ
ΑΚΟΡΕΣΤΟΥ
ΥΔΡΟΦΟΡΕΑ

+

ΟΓΚΟΣ
ΚΟΡΕΣΜΕΝΟΥ
ΥΔΡΟΦΟΡΕΑ

= ΟΓΚΟΣ ΠΑΝΩ z=0 m + ΟΓΚΟΣ ΚΑΤΩ z=0 m

* Από τη διατριβή της Μαρίνας Χατζηιωαννίδου

ΧΡΗΣΗ ΝΕΡΟΥ ΥΔΡΟΦΟΡΕΑ

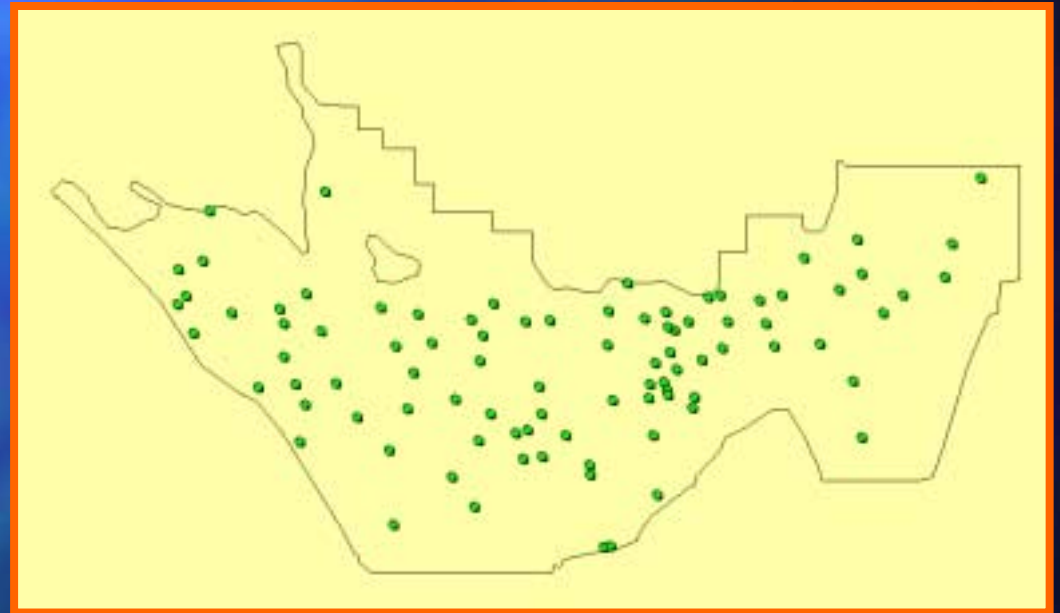
- Ύδρευση
- Άρδευση
- Βιομηχανία



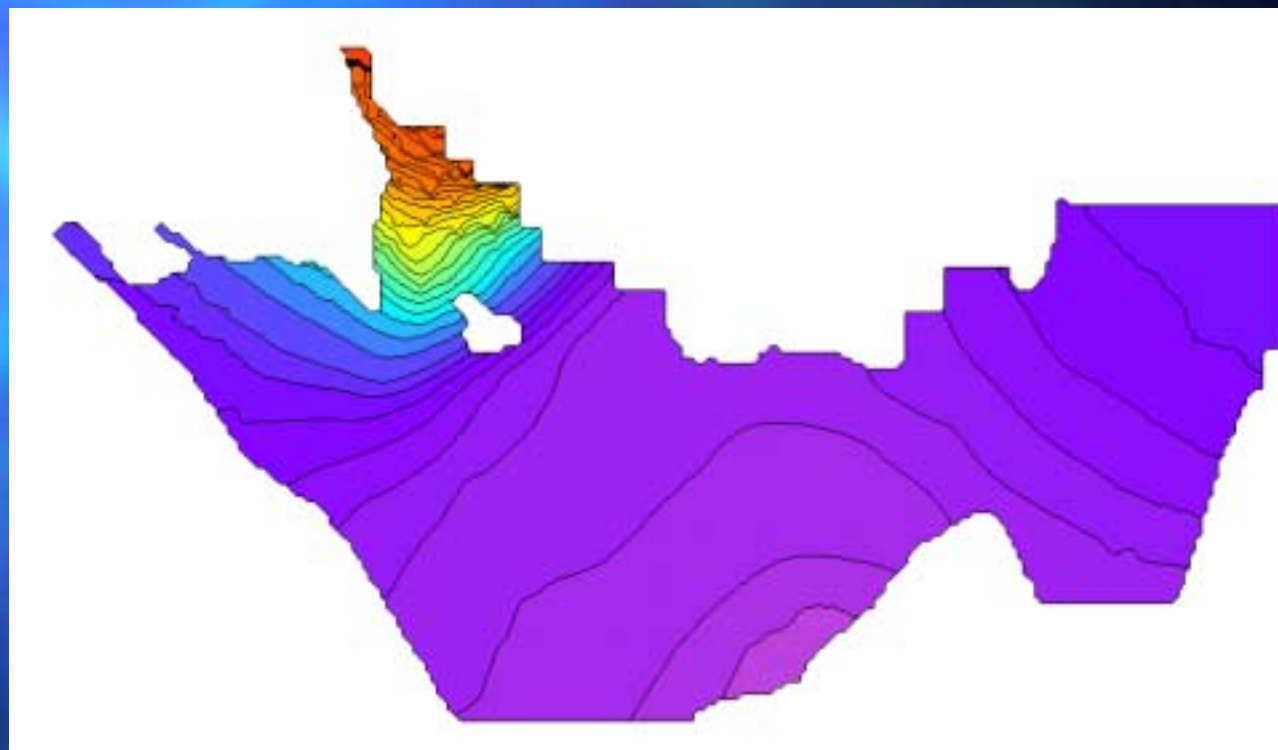
ΔΙΑΤΑΞΗ ΓΕΩΤΡΗΣΕΩΝ ΣΤΗΝ ΠΕΡΙΟΧΗ

- **Φόρτιση υδροφορέα**
 - Τεχνητός εμπλουτισμός
 - Διαφυγές από φράγμα Κούρη
 - Βροχοπτώσεις
 - Διείσδυση από θάλασσα-αλυκή
- **Εκφόρτιση υδροφορέα**
 - Εκροές σε θάλασσα-αλυκή
 - Εξατμισοδιαπνοή
 - Ύδρευση
 - Άρδευση
 - Βιομηχανία

197 πηγάδια παρατήρησης



ΣΤΑΘΜΕΣ ΝΕΡΟΥ

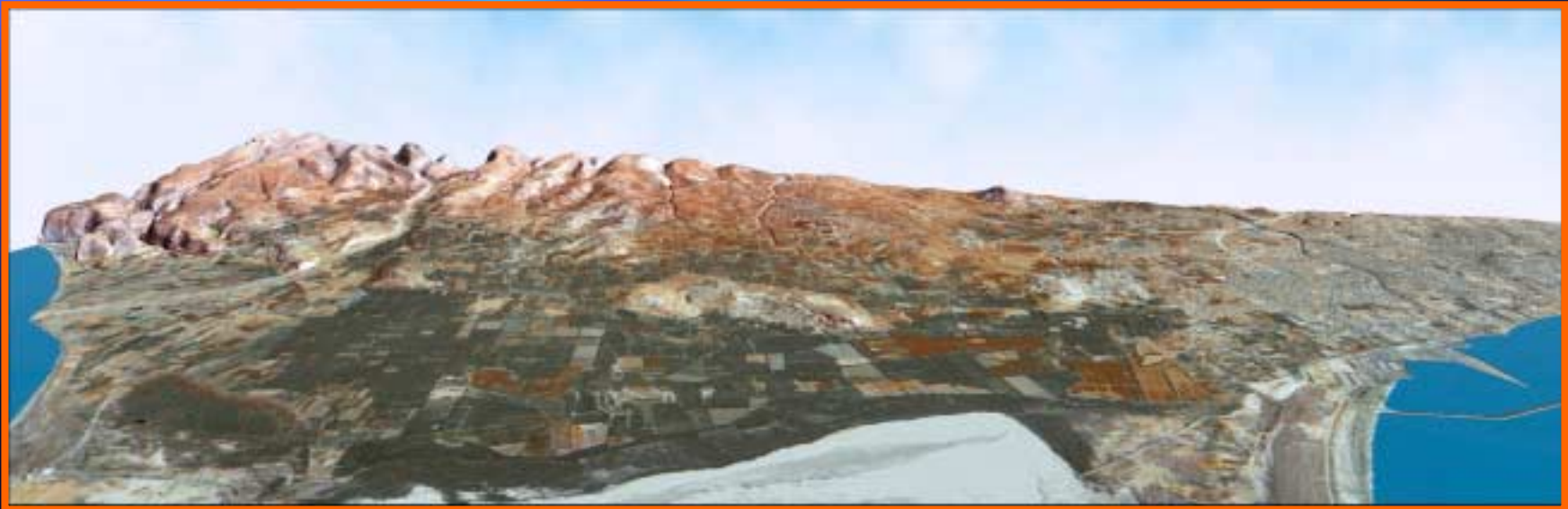


Έτος 1988

ΠΟΛΙΤΙΚΗ ΝΕΡΟΥ

Σύγχρονη πολιτική τιμολόγησης νερού

- Όριο αντλήσεων
- Επιβολή προστίμων



ΕΡΕΥΝΗΤΙΚΗ ΕΡΓΑΣΙΑ

Απεικόνιση υδροφορέα με GIS (MAPINFO)

- Όρια υδροφορέα
- Υδρογεωλογικά στοιχεία
- Θέσεις πηγαδιών άντλησης-παρατήρησης
- Αντλήσεις
- Όρια αντλήσεων που θέτει η πολιτεία
- Ισοζύγιο

ΕΡΕΥΝΗΤΙΚΗ ΕΡΓΑΣΙΑ

Μοντέλο υδροφορέα σε MODFLOW

- Περιγράφει υδραυλική λειτουργία υδροφορέα
- Συνεργάζεται με MAPINFO
- Συμφωνεί με υδατικά ισοζύγια παρελθόντων ετών
- Ετήσια – Μηνιαία βάση

Σκοπός

- Γνώση στάθμης – κίνησης νερού
- Προβλέψεις για το μέλλον

ΕΡΕΥΝΗΤΙΚΗ ΕΡΓΑΣΙΑ

Πολιτικές

- Αξιολόγηση υπάρχουσας πολιτικής
- Εναλλακτικά σενάρια πολιτικής – κατανομή νερού διαφορετικά, χωρίς μείωση συνολικής άντλησης
- Σενάρια τιμολογιακής πολιτικής
- Σύνδεση με MODFLOW – επιπτώσεις σεναρίου στον υδροφορέα